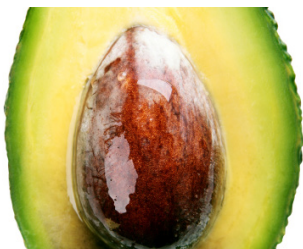


HYBRID CREAM COLOUR CHART

OPRACOWANE PRZY UŻYCIU PRAWIE 80% SKŁADNIKÓW
POCHODZENIA NATURALNEGO FARBY MUK HYBRID CREAM
DBAJĄ O WŁOSY I SKÓRĘ GŁOWY TWOICH KLIENTÓW.



OLEJ Z AWOKADO

Olej z awokado zawiera całe bogactwo składników odżywczych, takich jak witaminy A, B, D i E oraz aminokwasy, które pomagają odżywić i chronić włosy w trakcie koloryzacji. Wysoka zawartość w nim tłuszczu jest doskonała dla klientów z wrażliwą skórą głowy. Olej ten łatwo się wchłania, tworząc barierę ochronną podczas koloryzacji. Ponadto jest bogatym źródłem Omega 9 (kwasu oleinowego) i redukuje zaczerwienienia lub podrażnienia.



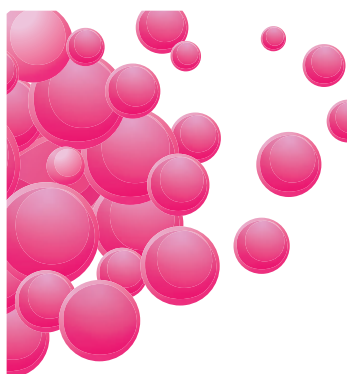
OLEJ Z BAOBABU

Baobaby rosną w gorących i suchych rejonach kontynentu afrykańskiego i nazywane są przez okolicznych mieszkańców "drzewami życia". Drzewo to żyje średnio przez 500 lat i posiada unikalną zdolność do zatrzymywania wilgoci podczas długotrwałych susz. Olej z baobabu składa się z mieszaniny kwasów tłuszczowych oraz witamin D i E. Dodany do farb Muk Hybrid Cream zapewnia długotrwałą połysk oraz elastyczność i sprężystość włosów, a także łatwość w ich rozczesywaniu.



POTRÓJNY ZWIĄZEK KATIONOWY

Opatentowany przez firmę muk potrójny związek kationowy, Cationic Tri-Plex Compound (CTC) powstaje w wyniku zmieszania wolnych aminokwasów pochodzenia roślinnego w takich samych proporcjach, w jakich występują one w ludzkim włosie. Dostarcza najbliższą możliwą replikę białka keratynowego do wszystkich jego obszarów dla ochrony, odbudowy i wzmocnienia jego struktury. Potrójny związek kationowy CTC ma masę cząsteczkową w zakresie 150 do 2500. Mniejsze molekuly umożliwiają głębokie wnikięcie produktu w trzon włosa, pomagając odbudować go i wzmocnić w trakcie koloryzacji; większe molekuly łączą się na powierzchni włosa, co eliminuje porowatość, gwarantując jednolity i równy kolor na całej długości.



HYBRYDOWA TECHNOLOGIA PIGMENTU – HPT

System muk Hybrid Cream wykorzystuje unikalną technologię wzajemnego łączenia się mikrocząstek pigmentu, pozwalającą im na łatwe wnikięcie w głąb włosa i łączenie się tam w większe molekuly. Efektem jest niezwykle intensywny i ekstremalnie trwały kolor.

Technologia pigmentów hybrydowych pozwala na użycie najniższego poziomu amoniaku w profesjonalnej koloryzacji, nawet do 0,4%. Ta znikoma wartość wyklucza uszkodzenie włosa i nieprzyjemny zapach.

W odróżnieniu od powszechnie stosowanych pigmentów, jedyny w swoim rodzaju pigment hybrydowy muk zmienia się i działa w zależności od zastosowanego aktywatora lub płynu, które także zawierają technologię CTC oraz olejki z baobabu i awokado. Technologia HPT została opracowana tak, by z jednego pigmentu uzyskać aż sześć efektów!

PŁYN / AKTYWATOR	
HYBRID LOTION	PÓŁTRWAŁA KOLORYZACJA / BEZ ROZJAŚNIENIA / TYLKO DEPOZYT / TON W TON / TONOWANIE
INTENSE HYBRID LOTION	DEMI INTENSYWNE: BEZ PODNOSZENIA / MAKSYMALNA KLAROWNOŚĆ (DEMI) / TONING POWRÓT DO KOLORU
3% 10 VOL	PRZYCIEMNIANIE / TON W TON / ZMIANA ODCIENIA / DO 1 POZIOMU ROZJAŚNIENIA
6% 20 VOL	DO 2 POZIOMÓW ROZJAŚNIENIA / POKRYWANIE SIWYCH WŁOSÓW / PIERWSZE UŻYCIЕ FARB MUK
9% 30 VOL	DO 3 POZIOMÓW ROZJAŚNIENIA
12% 40 VOL	DO 4 POZIOMÓW ROZJAŚNIENIA
INTER-BLEND MAN LOTION	TUSZOWANIE SIWYCH WŁOSÓW U MĘŻCZYŹN / BEZ ZMIANY KOLORU

HYBRID CREAM COLOUR CHART

MUK HYBRID ULTRA LIFT BLEACH				
METODA	NA SKÓRZE GŁOWY	TECHNIKI Z WOLNEJ RĘKI/ BALAYAGE (z gliną Muk Hybrid Clay)	FOLIE / MECHE	KĄPIEL OCZYSZCZAJĄCA
		1:2	1:1,5	1:2 (poza przypadkami, kiedy dodajemy glinę Muk Hybrid Clay)
PŁYN / AKTYWATOR	Hybrid Lotion Hybrid Intense Lotion 3% 10 Vol 6% 20 Vol	3% 10 Vol 6% 20 Vol 9% 30 Vol	Hybrid Lotion Hybrid Intense Lotion 3% 10 Vol 6% 20 Vol	1 część rozjaśniacza + 1 część płynu Hybrid Intense Lotion + 1 część płynu Hybrid Converter
MAKSYMALNY CZAS	Do 55 minut	Do 55 minut	Do 55 minut	Do 15 minut
ZMYWANIE	Użyj szamponu i odżywki z linii Vivid Muk, by zatrzymać utlenianie i stworzyć odpowiednią bazę do tonowania.			

MUK HYBRID CLAY BLEACH CONVERTER

Dodatek do rozjaśniacza Muk Hybrid Ultra Lift Bleach, glina Muk Hybrid Clay jest dedykowana do technik z wolnej ręki i balayage. Dodawanie gliny Muk Hybrid Clay jest również zalecane jeśli wymagana jest gęstsza konsystencja, np. do balayage'u przy użyciu folii czy też rozjaśniania od skóry głowy.

Sama glina Muk Hybrid Clay nie ma mocy rozjaśnienia.

PROPORCJE MIESZANIA PRZY DODAWANIU MUK HYBRID CLAY DO MUK HYBRID ULTRA LIFT BLEACH	PRZYKŁAD
1 CZĘŚĆ ROZJAŚNIACZA + 1 CZĘŚĆ GLINKI + 1,5 CZĘŚCI PŁYNU LUB AKTYWATORA	20g ROZJAŚNIACZA + 20g GLINKI + 60g PŁYNU LUB AKTYWATORA

WYKRES PROPORCJI MIESZANIA

Farby Muk Hybrid Cream są mieszane w proporcjach 1:1,5 lub 1:2
Wykres podaje jedynie przykładowe ilości

PROPORCJE MIESZANIA 1:1,5

TRWAŁE KOLORYZACJA

Ilość farby	10g	20g	30g	40g	50g	60g	70g	80g	90g	100g
Ilość aktywatora	15g	30g	45g	60g	75g	90g	105g	120g	135g	150g
CAŁOŚĆ MIESZANKI	25g	50g	75g	100g	125g	150g	175g	200g	225g	250g

PROPORCJE MIESZANIA 1:2

PÓŁTRWAŁA / INTENSYWNA PÓŁTRWAŁA / SERIE ROZJASNIAJĄCE 11 I 15

Ilość farby	10g	20g	30g	40g	50g	60g	70g	80g	90g	100g
Ilość płynu / aktywatora	20g	40g	60g	80g	100g	120g	140g	160g	180g	200g
CAŁOŚĆ MIESZANKI	30g	60g	90g	120g	150g	180g	210g	240g	270g	300g

HYBRID CREAM COLOUR CHART

WYBÓR AKTYWATORA. MIESZANIE I CZAS

EFEKT KOLORYZACJI	PŁYN/AKTYWATOR	PROPORCJE	CZAS
Półtrwała	Hybrid Lotion	1:2	20 minut
Intensywna Półtrwała	Hybrid Intense Lotion	1:2	20 minut
Trwała	3% 10 Vol, 6% 20 Vol lub 9% 30 Vol	1:1,5	35 minut
Pokrycie siwych włosów	6% 20 Vol	1:1,5	45 minut
Intensywna	6% 20 Vol, 9% 30 Vol lub 12% 40 Vol	1:1,5	45 minut
High Lift Seria 11	9% 30 Vol lub 12% 40 Vol	1:2	45 minut
High Lift Seria 15	12% 40 Vol	1:2	60 minut
High Lift & Deposit	9% 30 Vol lub 12% 40 Vol	1:1,5	60 minut
Wyrównywanie koloru	Hybrid Lotion	1:2	Do 20 minut
Inter-Blend Man	Inter-Blend Man Lotion	1:1,5	5-10 minut

TONOWANIE WŁOSÓW BLOND

METODA	EKSPRESOWE	KONTROLOWANE	TONOWANIE TEKSTURY	PO ROZJAŚNIANIU PRZY SKÓRZE GŁOWY	POWRÓT DO KOLORU
MIESZANIE	1 część farby + 2 części płynu Hybrid Lotion	1 część farby + 3 części płynu Hybrid Lotion	1 część farby + 1 części płynu Hybrid Lotion (w tym momencie wymieszaj dobrze przez 3-5 minut) + 1 część płynu Hybrid Converter	1 część farby + 1 części płynu Hybrid Lotion (w tym punkcie wymieszaj dobrze 3-5 minut) + 1 część płynu Hybrid Converter + 1/6 olejku Hybrid Equiliser	1 część farby + 2 części płynu Hybrid Intense Lotion
CZAS	Do 10 minut	Do 20 minut	Do 20 minut	Do 20 minut	Do 20 minut
ZASTOSOWANIE	Do włosów równomiernie rozjaśnionych z niewielką porowatością	Do włosów nierównomiernie rozjaśnionych, porowatych lub gdy celem jest odcień pastelowy	Do pasemek na foliach / sombre / ombre gdy wymagane jest zachowanie naturalnego odcienia u nasady Idealne do włosów delikatnych	Do tonowania po rozjaśnianiu na skórze głowy	Gdy wymagane jest przesunięcie naturalnej bazy

POKRYWANIE SIWYCH WŁOSÓW

CHŁODNE NATURY- osiągnięcie pokrycia z chłodnym efektem. Używaj samej lub mieszaj z docelowym chłodnym odcieniem.
CIEPŁE NATURY- osiągnięcie pokrycia z ciepłym efektem. Używaj samej lub mieszaj z docelowym ciepłym odcieniem.

DO 25% SIWYCH WŁOSÓW	ODCIEŃ DOCELOWY
25% - 50% SIWYCH WŁOSÓW	¾ ODCIENIU DOCELOWEGO PLUS ¼ CHŁODNEJ LUB CIEPŁEJ NATURY
WIĘCEJ NIŻ 50% SIWYCH WŁOSÓW	½ ODCIENIU DOCELOWEGO PLUS ½ CHŁODNEJ LUB CIEPŁEJ NATURY

HYBRID CREAM COLOUR CHART

STANDARD MIX	1 część docelowego odcienia + 1 część chłodnej natury LUB 1 część ciepłej natury Mieszaj 1:1,5 6% 20 Vol Czas – 45 minut 20g 6.35 + 20g 66.0 + 60g 6% 20 Vol
PLUS MIX	OPORNY SIWY WŁOS: ½ docelowego odcienia + ¼ chłodnej natury + ¼ ciepłej natury Mieszaj 1:1,5 6% 20 Vol Czas – 45 minut 20g 6.35 + 10g 66.0 + 10g 6.0 + 60g 6% 20 Vol
POWER MIX	BARDZO OPORNY SIWY WŁOS: ½ docelowego odcienia + ¼ chłodnej natury + ¼ ciepłej natury Mieszaj 1:1 6% 20 Vol Czas – 45 minut 20g 6.35 + 10g 66.0 + 10g 6.0 + 40g 6% 20 Vol

UZUPEŁNIANIE KOLORU

Przy koloryzacji włosów rozjaśnionych, porowatych, kiedy zmieniamy kolor na ciemniejszy o dwa lub więcej poziomów.

Wybierz odcień wypełnienia na podstawie wyniku docelowego. Mieszaj z Hybrid Lotion, a następnie nałóż na suche włosy. Zostaw na 15 minut. Wyplucz. Wysusz. Zaaplikuj docelowy odcień.

POZIOM DOCELOWY	WYBÓR ODCIENIA (do 2 poziomów rozjaśnienia lub gdy wymagany jest naturalny efekt)	WYBÓR ODCIENIA (na bardzo jasny blond, włosy porowate lub gdy wymagany jest intensywny efekt)
9	10g 9.3 + 1g yellow Mieszaj 1 część farby: 2 części płynu Hybrid Lotion	10g 9.3 + 2g yellow Mieszaj 1 część farby: 3 części płynu Hybrid Lotion
8	¼ 8.43 + ¾ 9.3 Mieszaj 1 część farby: 2 części płynu Hybrid Lotion	¼ 8.43 + ¾ 8.3 Mieszaj 1 część farby: 3 części płynu Hybrid Lotion
7	½ 8.4 + ½ 8.3 Mieszaj 1 część farby: 2 części płynu Hybrid Lotion	8.4 Mieszaj 1 część farby: 3 części płynu Hybrid Lotion
6	½ 7.4 + ½ 7.3 Mieszaj 1 część farby: 2 części płynu Hybrid Lotion	7.4 Mieszaj 1 część farby: 3 części płynu Hybrid Lotion
5	½ 6.4 + ½ 6.3 Mieszaj 1 część farby: 2 części płynu Hybrid Lotion	6.4 Mieszaj 1 część farby: 3 części płynu Hybrid Lotion
4	5.6 Mieszaj 1 część koloru: 2 części Hybrid Lotion	5.6 Mieszaj 1 część koloru: 3 części Hybrid Lotion
3	5.6 Mieszaj 1 część farby: 2 części płynu Hybrid Lotion	5.6 Mieszaj 1 część farby: 3 części płynu Hybrid Lotion
2	5.6 Mieszaj 1 część farby: 2 części płynu Hybrid Lotion	5.6 Mieszaj 1 część farby: 3 części płynu Hybrid Lotion
1	5.6 Mieszaj 1 część farby: 2 części płynu Hybrid Lotion	5.6 Mieszaj 1 część farby: 3 części płynu Hybrid Lotion

JEDNA TUBKA - SZEŚĆ EFEKTÓW